

**SPX**

[www.cft.at](http://www.cft.at)

ERDDURCHDRINGENDES  
RADARSYSTEM

# RD1000+™ Erddurchdringendes Radarsystem

TRAGBARES, STABILES GPR-SYSTEM FÜR DIE VERSORGENGSINDUSTRIE



**> Radiodetection®**



### ORTUNGSMODUS

Wenden Sie einfach das RD1000+, um in den Ortungsmodus zu schalten und die Tiefe und Position einer erdverlegten Leitung zu bestimmen.



### INTUITIVER BETRIEB

Hochentwickelte Funktionen über unkomplizierte Steuerungen und Menüs zugänglich.



### TRAGBAR

Leichtes Zerlegen zwecks einfachen Transports und Aufbau vor Ort in weniger als zwei Minuten. Optionale Koffer schützen das System während des Transports.

## RD1000+

Das erddurchdringende Radar (Ground Penetrating Radar - GPR) RD1000+ ist eine leistungsstarke Ergänzung der elektromagnetischen Ortungsgeräte von Radiodetection, die es Anwendern ermöglichen, nicht spannungsführende Rohre oder Leitungen zu erfassen und die Position mehrerer Versorgungsleitungen in Bezug zueinander in einem einzigen Durchgang zu ermitteln.

Mit einem hochentwickelten Radarsensor und leistungsstarker Digitalbildverarbeitung kann das RD1000+ unterirdische Infrastrukturen und Hohlräume in einer Tiefe bis zu 8 m erfassen.

### ORTEN UND KENNZEICHNEN VON LEITUNGEN

Speziell entwickelt für unterirdische Versorgungsleitungen bietet das RD1000+ dem Anwender schnelle und genaue Datensätze, um Untersuchungen zu beschleunigen. Sobald eine Versorgungsleitung erfasst wurde, braucht der Anwender den Wagen nur zu wenden, um das RD1000+ in den Ortungsmodus zu schalten und die Tiefe und Position der Leitung zu bestimmen.

Mit Hilfe des hochauflösenden LCD-Bildschirms des RD1000+ können erdverlegte Leitungen leicht erfasst werden. Kontrast- und Verstärkungsregelung zusammen mit fortschrittlichen Filterungsfunktionen vereinfachen die Erfassung selbst von Leitungen mit kleinem Querschnitt in den verschiedenen Baugrund- und Erdbodentypen.

### INTUITIVER UND ERGONOMISCHER EINSATZ

Das RD1000+ ist an einem nicht-metallischen Wagen montiert, um eine leichte Handhabung auf dem Gelände und einen komfortablen Einsatz bei langen Untersuchungen zu ermöglichen. Die wasserdichte Tastatur und das intuitive Menüsystem bieten Anwendern leichten Zugang zu den hochentwickelten digitalen Funktionen des RD1000+.

### VERWALTUNG VON AUFZEICHNUNGEN

Das RD1000+ verfügt über eine Ein-Hand-Bildaufzeichnung, um die Dokumentierung der Untersuchungen zu unterstützen. Ortungsbilder können auf standardmäßigen Compact Flash Cards gespeichert werden, die dann vom System entfernt und an einen PC übertragen werden können.

Die ImageView Software des RD1000+ ermöglicht das Anzeigen und Exportieren der RD1000+ Bilddateien zur Verwendung in Berichten und Unternehmensdatenbanken.

Über die Schnittstelle dieser Compact Flash Card kann der Anwender außerdem ein Update der RD1000+ Software ausführen, sobald Upgrades verfügbar sind.

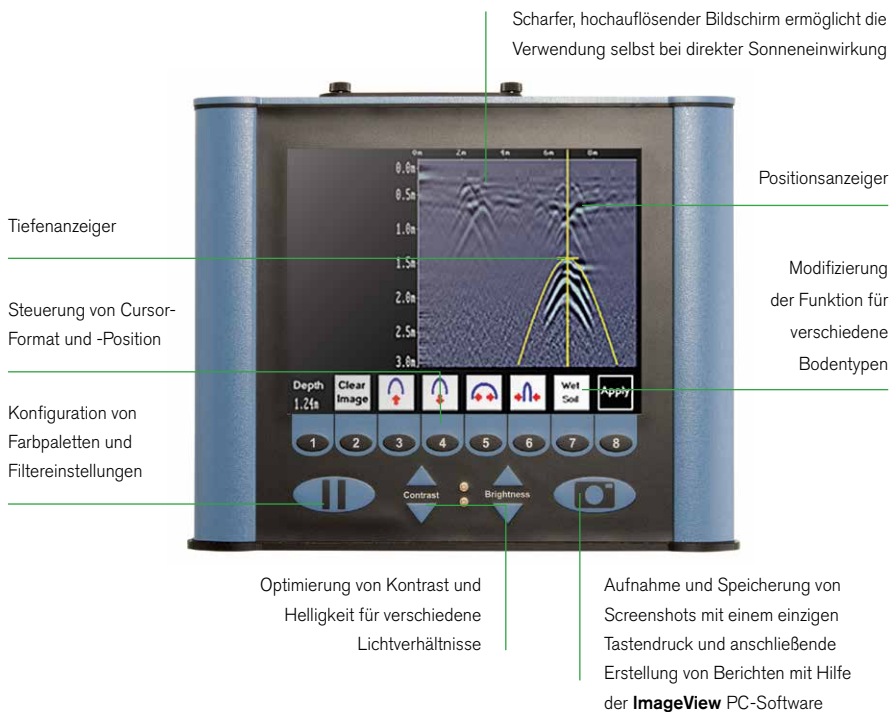
### TRAGBAR UND STABIL

Hergestellt aus strapazierfähigem, wetterfestem Material und unterstützt durch eine Auswahl an Rädern und Zubehör kann das RD1000+ in fast jeder Umgebung genutzt werden. Das modulare Design des Systems erleichtert darüber hinaus Wartung und Reparatur.

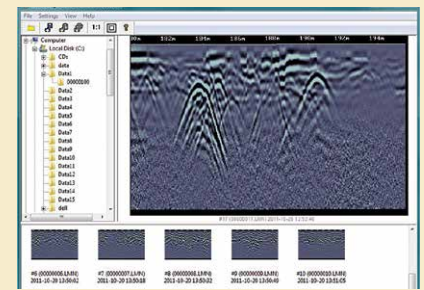
Zwecks Transports und Lagerung kann das RD1000+ demontiert und in weniger als zwei Minuten vor Ort wieder zusammengebaut werden. Das System wiegt nur 22 kg und kann transportiert und ohne Spezialgeräte aufgebaut werden.

Die Hauptkomponenten können in harten oder weichen Transportkoffern verstaut werden; ein Bordcase ist ebenfalls verfügbar, um das ganze System während des Transports zu schützen.

# Anzeige und Regelung des RD1000+



- Das kontrastreiche Echtzeit-Display liefert ohne Verzug klare Updates bei fast allen Lichtverhältnissen
- Mehrsprachige und Symbol-Unterstützung



**IMAGEVIEW SOFTWARE**  
Ermöglicht es dem Anwender, mit Abstands- und Cursor- und Daten versehene Bilder vom RD000+ abzurufen und zu ändern, um detaillierte Prüfberichte zu erstellen.



**ERGONOMISCHES DESIGN**  
Komfortable Nutzung und Handhabung auf allen Bodentypen sowie lange Einsatzdauer.

**DIGITALE SIGNALVERSTÄRKUNG**  
DynaQ Signalverarbeitung optimiert die Sensorwerte basierend auf der Wagensgeschwindigkeit und liefert Echtzeit-Bildaktualisierungen und verbesserte Auflösung. Nutzen Sie digitale Ziel-, Filter- und Farbpaletten, um Ortungsmessungen auszuwerten und Störungen und Bodenschichten auszufiltern.

## TECHNISCHE DATEN FÜR DAS RD1000+ SYSTEM

Abmessungen (H x B x T)	115 cm x 70 cm x 90 cm
Gewicht	22 kg
Sensordfrequenz	250 MHz
Antennen	Ultragroße Bandbreite (UWB)
Sampling	Digital Equivalent Time Sampling (DETS) – Echtzeit-/Stopp-Start-Funktion
Signalverstärkung	DynaQ, für Wagensgeschwindigkeit optimiert
Signalgleichung	Temperatur / Eingangsspannung
Bildschirm	7.25" Farb-LCD, tageslichtoptimiert
Bildexportformat	.gpr
Wagenmaterial	Nicht-metallisch
Batterie	12V, 9Ah Blei-Säure, eingebaut
Umweltschutz	IP66
Betriebs- / Lagertemperatur Klasse	Sensor: -40°C bis +50°C Display: -5°C bis +50°C
Räumlicher Abstand	5 cm
Tiefenbereich	Maximal bis zu 8 m*
Tiefenskala Display	1 m - 8 m
Speicher: Kapazität Typ	16 GB Standard, maximal 64 GB Compact Flash, entfernbar
Komplianz	CE, ROHS, FCC
Standardgarantie	1 Jahr
Unterstützte Sprachen-Symbole	Englisch, Chinesisch (vereinfacht) Spanisch, Französisch, Niederländisch, Deutsch, Arabisch, Türkisch, Russisch, Tschechisch, Polnisch

\* Abhängig von Bodenbedingungen

# Zubehörsystem des RD1000+

Ein umfassendes Zubehörangebot ergänzt das RD1000+, erweitert seine Einsatzmöglichkeiten und bietet zusätzlichen Schutz während des Transports.

Das modulare Design des Produkts erlaubt auch das Auswechseln einer Reihe von Hauptkomponenten ohne Spezialwerkzeug.

## RADSÄTZE

Satz großer Räder zum Einsatz auf rauem oder unebenem Gelände

Artikel-Nr.: 10/RD1000LGWHEELS



Satz mit vier Standard-Ersatzrädern

Artikel-Nr.: 10/RD1000WHEELSET

## TRANSPORTOPTIONEN

Hartschalenkoffer für Display-Einheit

Artikel-Nr.: 10/RD1000DISPLAYCASE



Nylon-Tasche für Display-Einheit

Artikel-Nr.: 10/RD1000+DISPBAG

Bordcase für komplettes RD1000+ System

Artikel-Nr.: 10/RD1000FLIGHTCASE



## SOFTWARE



Zusätzliche Lizenz für RD1000+ GPR-ImageView-Software

Artikel-Nr.: 10/RD1000+SOFTWARE

## ERSATZTEILE

RD1000+ GPR Sensor

Artikel-Nr.: 10/RD1000+SENSOR



Ersatzsensor Schutzabdeckung

Artikel-Nr.: 10/RD1000SKIDPAD

RD1000+ GPR Display-Einheit

Artikel-Nr.: 10/RD1000+DISPLAY



Display-Montagesatz

Artikel-Nr.: 10/RD1KMOUNT



RD1000+ GPR Wagengriff

Artikel-Nr.: 10/RD1000+HANDLE



RD1000+ GPR Wagenboden

Artikel-Nr.: 10/RD1000+CART

RD1000+ Ersatzbatterie-Pack

Artikel-Nr.: 10/RD1000+BATTERY



Ladegerät – 100V-240V für globalen Einsatz

Artikel-Nr.: 10/RD1KCHARGE



Netzkabel für Ladegerät

Artikel-Nummern:

Typ US / KAN: 04/MC-1020

Typ Europa: 04/MC-3020

Typ GB: 04/MC-5020

Typ Australien: 17/GP3071-C13-25-BK-10A-I



Anschlusskabel Batterie

Artikel-Nr.: 10/RD1KBATTCABLE



Anschlusskabel Display-Sensor

Artikel-Nr.: 10/RD1KDISPLAYCABLE



Montage & Kabel Wegstreckenzähler

Artikel-Nr.: 10/RD1KODOMETER



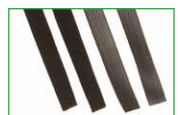
Batteriegurt

Artikel-Nr.: 10/RD1KBATTSTRAP



Sensorgurt

Artikel-Nr.: 10/RD1KSTRAP

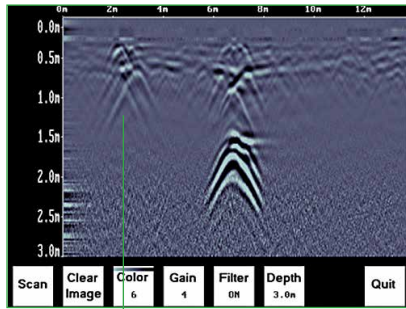


Wagenstifte x 2

Artikel-Nr.: 10/RD1KPIN



# RD1000+ Hauptmerkmale



Hochentwickelte integrierte Filterung ermöglicht die Identifizierung kleiner oder flach liegender Versorgungsleitungen

Nicht-metallischer Wagen lässt sich ohne Werkzeug zwecks eines leichten Transports auseinanderbauen

Leichtes, stabiles und wetterfestes System für einen Einsatz auf jedem Gelände

Compact Flash Card zur Datenspeicherung und -übertragung

Großes, helles Echtzeit-Display optimiert für Einsatz bei Tageslicht

Intuitive Eintasten-Kontrolle

Ergonomisches, manövrierbares Design für komfortablen Einsatz

Lange Batterielebensdauer ermöglicht Einsatz über lange Zeit

Fortschrittliches Breitband 250 MHz GPR-Sensor ermöglicht das Aufspüren von Versorgungsleitungen bis zu 8 m Tiefe

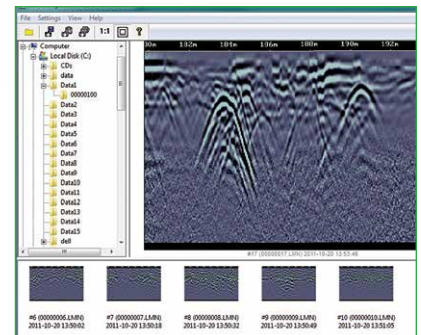
Integrierter Wegstreckenzähler bietet automatische Abstandsmessung für Untersuchungen und Messungen



Große Räder als Option zum Einsatz auf rauem oder unebenem Gelände

## RD1000+ GPR ImageView

Dedizierte GPR-ImageView-Software, um Screenshot-Bilder zur Verwendung in Analysen und Prüfberichten zu extrahieren



\* Abhängig von Bodenbedingungen

# RD1000+ Erddurchdringendes Radarsystem

TRAGBARES, STABILES GPR-SYSTEM  
FÜR DIE VERSORGUNGSINDUSTRIE

[www.cft.at](http://www.cft.at)

## Globale Standorte

### USA

#### SPX Global Headquarters

13515 Ballantyne Corporate Place  
Charlotte, NC 28277, USA  
Tel: +1 704 752 4400  
[www.spx.com](http://www.spx.com)

#### Radiodetection

28 Tower Road, Raymond, Maine 04071, USA  
Tel: +1 (207) 655 8525  
Toll Free: +1 (877) 247 3797  
Fax: +1 (207) 655 8535  
[rd.sales.us@spx.com](mailto:rd.sales.us@spx.com)  
[www.radiodetection.com](http://www.radiodetection.com)

#### Pearpoint

39-740 Garand Lane, Unit B  
Palm Desert, CA 92211, USA  
Tel: +1 800 688 8094  
Tel: +1 760 343 7350  
Fax: +1 760 343 7351  
[pearpoint.sales.us@spx.com](mailto:pearpoint.sales.us@spx.com)  
[www.radiodetection.com](http://www.radiodetection.com)

#### Radiodetection (Canada)

344 Edgeley Boulevard, Unit 34  
Concord, Ontario L4K 4B7, Kanada  
Tel: +1 (905) 660 9995  
Toll Free: +1 (800) 665 7953  
Fax: +1 (905) 660 9579  
[rd.sales.ca@spx.com](mailto:rd.sales.ca@spx.com)  
[www.radiodetection.com](http://www.radiodetection.com)

### EUROPA

#### Radiodetection Ltd. (UK)

Western Drive, Bristol BS14 0AF, Großbritannien  
Tel: +44 (0) 117 976 7776  
Fax: +44 (0) 117 976 7775  
[rd.sales.uk@spx.com](mailto:rd.sales.uk@spx.com)  
[www.radiodetection.com](http://www.radiodetection.com)

#### Radiodetection (France)

13 Grande Rue, 76220, Neuf Marché, Frankreich  
Tel: +33 (0) 2 32 89 93 60  
Fax: +33 (0) 2 35 90 95 58  
[rd.sales.fr@spx.com](mailto:rd.sales.fr@spx.com)  
<http://fr.radiodetection.com>

#### Radiodetection (Benelux)

Industriestraat 11  
7041 GD 's-Heerenberg, Niederlande  
Tel: +31 (0) 314 66 47 00  
Fax: +31 (0) 314 66 41 30  
[rd.sales.nl@spx.com](mailto:rd.sales.nl@spx.com)  
<http://nl.radiodetection.com>

#### Radiodetection (Germany)

Groendahlscher Weg 118  
46446 Emmerich am Rhein, Deutschland  
Tel: +49 (0) 28 51 92 37 20  
Fax: +49 (0) 28 51 92 37 520  
[rd.sales.de@spx.com](mailto:rd.sales.de@spx.com)  
<http://de.radiodetection.com>

### ASIEN-PAZIFIK-RAUM

#### Radiodetection (Asia-Pacific)

Room 708, CC Wu Building  
302-308 Hennessy Road, Wan Chai  
Hong Kong SAR, China  
Tel: +852 2110 8160  
Fax: +852 2110 9681  
[rd.sales.asiapacific@spx.com](mailto:rd.sales.asiapacific@spx.com)  
[www.radiodetection.com](http://www.radiodetection.com)

#### Radiodetection (China)

Room 5-10, Workshop 4  
No. 10 Zhenggezhuang Village  
Beiqijia Town, Changping District  
Beijing 102209, China  
Tel: +86 (0) 10 8178 5652  
Fax: +86 (0) 10 8178 5662  
[rd.service.cn@spx.com](mailto:rd.service.cn@spx.com)  
<http://cn.radiodetection.com>

#### Radiodetection (Australia)

Unit H1, 101 Rookwood Road,  
Yagoona NSW 2199, Australien  
Tel: +61 (0) 2 9707 3222  
Fax: +61 (0) 2 9707 3788  
[rd.sales.au@spx.com](mailto:rd.sales.au@spx.com)  
[www.radiodetection.com](http://www.radiodetection.com)

#### Generalvertretung Österreich



CFT Group GmbH  
Wiener Straße 99  
A-2514 Traiskirchen

Tel. +43-(0)2252-53169 Fax +43-(0)2252-53169-30

mail to: [office@cft.at](mailto:office@cft.at)

[www.cft.at](http://www.cft.at)

Radiodetection ist ein weltweit führender Entwickler und Anbieter von Test-Equipment, welches bei Versorgungsunternehmen verwendet wird, um deren Infrastruktur-Netzwerke zu installieren, zu schützen und zu pflegen. Radiodetection ist eine Einheit der SPX (NYSE: SPW), einem globalen Fortune 500 Multi-Industrie produzierendem Unternehmen. Mit seinem Hauptsitz in Charlotte, N.C., beschäftigt SPX weltweit 14.000 Mitarbeiter in über 35 Ländern. Besuchen Sie [www.spx.com](http://www.spx.com)

© 2014 Radiodetection Ltd. Alle Rechte vorbehalten. Radiodetection ist eine Tochtergesellschaft der SPX Corporation. SPX, die grüne „>“ und „X“ sind Warenzeichen der SPX Corporation, Inc. Radiodetection und RD1000 sind Warenzeichen von Radiodetection in den Vereinigten Staaten und/oder anderen Ländern. Das Wort und die Marke Bluetooth und die dazugehörigen Logos sind Eigentum der Bluetooth SIG Inc. und jegliche Nutzung dieser Handelsmarken durch Radiodetection erfolgt unter Lizenz. Radiodetection behält sich das Recht vor, Neuerungen und Verbesserungen, ohne Hinweise durchzuführen. Dieses Dokument darf ohne vorherige schriftliche Genehmigung vonseiten Radiodetection Ltd. weder als Ganzes noch in Teilen kopiert, neu aufgelegt, übertragen, geändert oder verwendet werden.